

# CENTRO

System für Zentralentlüftung

Brandschutz, Rauchschutz und Schallschutz integriert

Energieeffizienter Dachventilator GRD

Einfach funktional



# System für Zentralentlüftung

Kontinuierlich gute Luft auf allen Stockwerken und in allen Räumen



## Voll integriert



### Brandschutz

Das spezielle UP-Gehäuse mit integrierter Absperrvorrichtung schützt sicher gegen Brand



### Rauchschutz

Keine aufwendigen Kaltrauchsperrren notwendig



### Schallschutz

Die geniale Luftführung bringt ein Höchstmaß an Schallschutz ohne zusätzliche Telefonieschalldämpfer

# CENTRO

## Perfekt für Neubau und Sanierung



Das zeitlose Design passt nahezu zu jedem Ambiente

### Entscheidende Vorteile für Eigentümer und Bewohner

Das zentral geregelte Lüftungssystem CENTRO sorgt gleichzeitig in allen Wohnungen eines Gebäudes für hohe Raumluftqualität. Die permanente Frischluftversorgung verhindert Feuchtigkeitsschäden ebenso wie die Entstehung von Schimmelpilzen. Auch leer stehende Wohnungen werden konstant belüftet. Unabhängig von der Raumnutzung sichert Ihnen die CENTRO Zentrallüftung also die volle Kontrolle über den Zustand der Raumluft.

- Hygiene und Gesundheit durch kontinuierliche Lüftung
- Angenehm leise Entlüftung
- Entfeuchtung und Erhalt der Bausubstanz
- Leer stehende Wohnungen bleiben frisch

# Lüftungslösung nach DIN 18017-3

## CENTRO mit Dachventilator GRD – Entlüftung optimal koordiniert

Die CENTRO-Abluftelemente sind in drei Ausführungen erhältlich. CENTRO-M verfügt über die Standard-Funktion „Permanente Grundlüftung“ zur Entfeuchtung und zum Schutz der Gebäudesubstanz. Die Varianten CENTRO-E und CENTRO-H verfügen zusätzlich über eine „Bedarfslüftung“ mit höherem Fördervolumen.



CENTRO-M: Das Abluftelement wird auf ein Fördervolumen fest eingestellt und kommt ohne elektrischen Anschluss aus. Die Luftmenge kann über den Zentralventilator verändert werden, z.B. über Nacht. Es kann in allen Bereichen nach DIN VDE 0100-701 eingesetzt werden.



CENTRO-E: Durch das Abluftelement wird permanent eine Grundlüftung sicher gestellt. Bei Bedarf kann z.B. über einen Lichtschalter die Abluftöffnung über den elektromechanischen Stellantrieb erweitert und so ein höherer Volumenstrom erzielt werden. In der Bedarfslüftung werden max. 65 m<sup>3</sup>/h erreicht.

Strahlwassergeschützt nach DIN VDE 0100-701 Bereich 1.



CENTRO-H: Das Abluftelement mit Feuchtesteuerung regelt die Grund- und Bedarfslüftung automatisch. Grundlüftung von ca. 30 m<sup>3</sup>/h, Bedarfslüftung max. 65 m<sup>3</sup>/h. Der Einschaltzeitpunkt für die Bedarfslüftung ist mit Jumper einstellbar:

Start bei relativer Feuchte 60%, 70%, 80% oder 90%

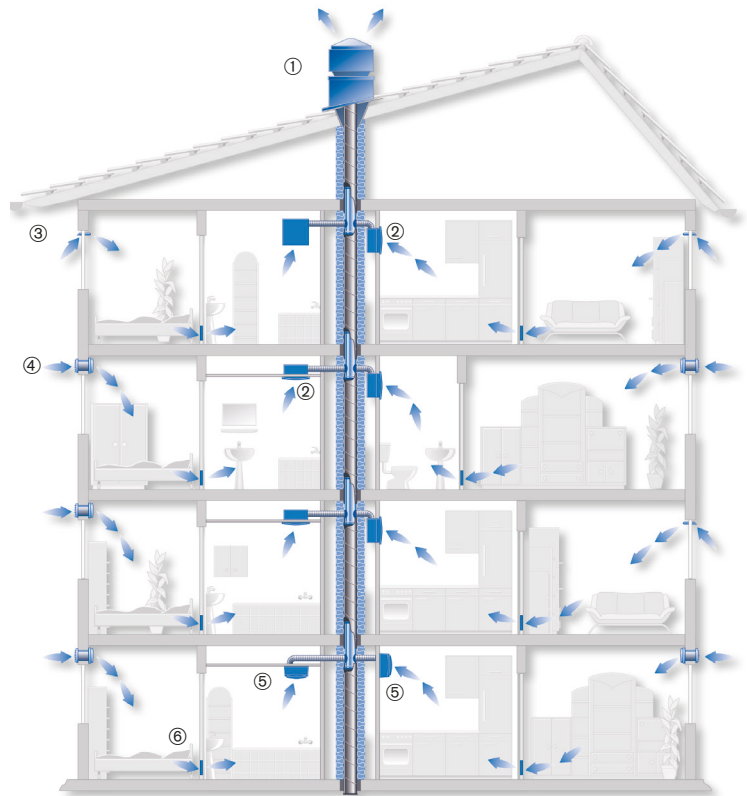
Ausschaltzeit: Ca. 10% unter Einschaltzeitpunkt.

Manuelle Bedienung über einen Schalter möglich.

Strahlwassergeschützt nach DIN VDE 0100-701 Bereich 1.



# Mit CENTRO ab durch die Mitte



- ① Dachventilator GRD ② CENTRO-E bzw. CENTRO-M / Unterputz ③ Zuluftelemente / Fenster  
④ Zuluftelemente / Wand ⑤ CENTRO-E bzw. CENTRO-M / Aufputz ⑥ Überströmöffnungen



## Effizient und schnell

- Einfache Auslegung und einfacher Einbau wie bei Einrohr-Entlüftung
- Die Luftmenge (Centro M) bzw. die Luftmengenpaarungen (Centro E und H) sind sekundenschnell über Stopfen eingestellt.
- Einbautiefe nur 90 mm, Gehäuseabmessung nur 225 x 225 mm (B x H)

## So atmet das Haus

Ein zentraler Ventilator befördert über die Abluftelemente in Bad und Küche verbrauchte und feuchte Luft nach draußen. Gleichzeitig gelangt Außenluft über Zuluftelemente gefiltert und zugfrei in die Wohnung. Überströmöffnungen sorgen für die Bewegung der Luft von den Zuluftbereichen in die Ablufträume.

# Effizienter Dachventilator GRD

Für einen energieeffizienten Betrieb

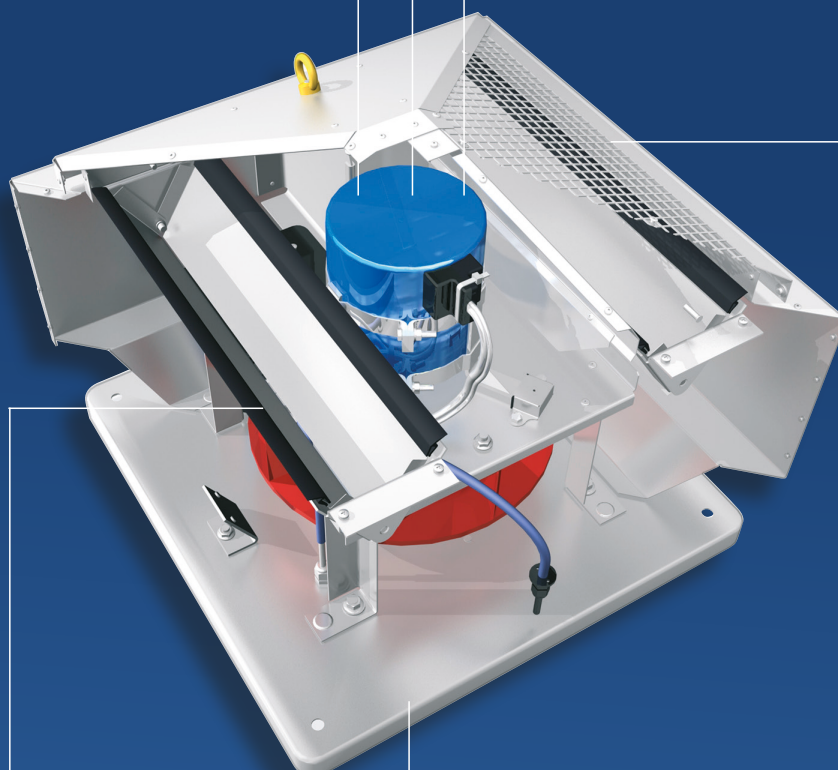
EC-Motor

Schnelles Einregulieren des Ventilators ohne Nachmessung

Einfach

Dank bedarfsgerechter Drehzahlstufen

Tag-/ Nachtbetrieb



Keine Wärmeverluste

Bei ausgeschaltetem Gerät durch die integrierte Verschlussklappe

Vielseitig

Breites Programm an Dachsockel und Zubehör

Wartungsfreundlich

Leicht abnehmbare Gehäusedeckel für einfache Reinigung



## GRD-Schaltzentrale – die bedarfsorientierte Regelung

- Wahlweise Druck- oder Volumenstromkonstanz einstellbar
- Extrem einfache Bedienung über nur 4 Tasten
- Vielfältige Signalausgaben, wie Betriebsanzeige, Störmeldung oder etwa Anzeige Unterbrechung Netzzuleitung
- Komplett wartungsfreies System, leicht zu reinigen
- Flexible Montage, der Abstand zwischen Regelung und Ventilator kann aufgrund geschirmten Kabels 100 m betragen

# CENTRO und Zentralventilatoren

## Systemkomponenten CENTRO



**CENTRO-M**  
Abluftelement  
– mit fester Einstellung



**ER-UPD**  
Unterputzgehäuse  
Brandschutz  
– mit aeroduct  
– mit PAM-GLOBAL®-L  
– mit Deckenschott



**CENTRO-E-APB**  
Aufputz-Abluftelement  
Brandschutz  
– mit elektrischem  
Antrieb,  
– Grund- &  
Bedarfslüftung  
Art.-Nr. 0084.0185



**ALD 125 Zuluftelement**  
– für den Wandeinbau,  
Nennweite 125 mm  
– mit Schalldämmung  
– Stufenlose Regulie-  
rung des Luftstroms  
Art.-Nr. 0152.0067



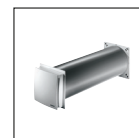
**CENTRO-E**  
Abluftelement  
– mit elektrischem  
Antrieb,  
– Grund- &  
Bedarfslüftung



**ER-UPB**  
Unterputzgehäuse  
Brandschutz  
– mit feuerfestem  
Schacht



**CENTRO-M-APB**  
Aufputz-Abluftelement  
Brandschutz  
– mit fester Einstellung  
Art.-Nr. 0084.0184



**ALD 160 Zuluftelement**  
– für den Wandeinbau,  
Nennweite 160 mm  
– mit Schalldämmung  
– Stufenlose Regulie-  
rung des Luftstroms  
Art.-Nr. 0152.0069



**CENTRO-H**  
Abluftelement  
– mit automatischer  
Feuchtesteuerung  
– Grund- &  
Bedarfslüftung

Mehr Infos zu  
Aufputz-Abluftelementen  
siehe MAICO-Homepage



**ALD 10 Zuluftelement**  
– für den Wandeinbau,  
Nennweite 100 mm  
– Stufenlose Regulie-  
rung des Luftstroms  
Art.-Nr. 0152.0054

## Zentralventilatoren



**GRD Dachventilator**  
– GRD-Regelung im  
Lieferumfang enthalten



**GRD Regelung**  
– Drucksensor im  
Ventilator eingebaut



**ESR EC**  
Schallgedämmte  
Lüftungsbox  
– konstanter  
Volumenstrom  
– konstanter Druck  
mit optionalem  
Druckregelsystem



**EAT EC**  
Vielseitiges elektronisches  
Regelsystem zur stufen-  
losen Ansteuerung von ein  
bis zwei Ventilatoren  
Art.-Nr. 0157.0119



**DS 500**  
Drucktransmitter zum  
Einsatz in Luft und nicht  
aggressiven Gasen  
Art.-Nr. 0157.0118

### Unterputzgehäuse zu Abluftelementen

Seit vielen Jahren bewähren sich die MAICO ER-Unterputz- oder Aufputzkästen in der Praxis und sind hunderttausendfach eingebaut. Das CENTRO Abluftelement passt ohne wenn und aber in die ER-Einbaukästen. Das bedeutet bei Planung und Ausführung keine neuen und komplizierten Abläufe.

# Technische Daten

## Abluftelement Centro-M / Centro-E / Centro-H

Artikel	Art.-Nr.	Ausführung	U <sub>Nenn</sub> V	f <sub>Nenn</sub> Hz	Förder- volumen m³/h	Leistungs- aufnahme W	I <sub>Max</sub> A	T <sub>Max</sub> bei I <sub>Max</sub> °C	Schalldruck- pegel dB(A)	Filter- klasse	Schutzart IP	Netz- zuleitung mm²
Centro-M	0084.0182	manuell	–	–	30/65	–	–	–	26/33 <sup>1)</sup>	G2	–	–
Centro-E	0084.0183	elektrisch	230	50/60	30/65	3	0,9	40	26/33 <sup>1)</sup>	G2	X5	3 x 1,5
Centro-H	0084.0187	elektrisch	230	50/60	30/65	3,5	0,9	40	26/33 <sup>1)</sup>	G2	X5	3/5 x 1,5

<sup>1)</sup> Angabe gemäß DIN 18017-3 bei einer äquivalenten Absorptionsfläche A<sub>L</sub> = 10 m²

Weitere Ausführungen als Aufputz-Abluftelemente siehe MAICO-Homepage.

## Unterputzgehäuse

Artikel	Art.-Nr.	Ausführung
ER - UPD	0093.0972	Metall-Ausblasstutzen mit Metall-Absperrklappe mit selbsttätiger Auslöseeinrichtung, ohne Brandschutzgehäuse, Zweitraumanschluss rechts/links/unten möglich
ER - UPB	0093.0968	Metall-Ausblasstutzen mit Metall-Absperrklappe mit selbsttätiger Auslöseeinrichtung, mit Brandschutzgehäuse, kein Zweitraumanschluss möglich

## Radial-Dachventilatoren

Artikel	Art.-Nr.	U <sub>Nenn</sub> V	f <sub>Nenn</sub> Hz	Förder- volumen m³/h	Schalleistungs- pegel L <sub>WA5</sub> dB(A)	Förder- volumen n <sub>Nenn</sub> m³/h	Druck P <sub>fS</sub> , Nenn Pa	Dreh- zahl n <sub>Nenn</sub> 1/min	P <sub>Nenn</sub> W	I <sub>Nenn</sub> A	I <sub>Max</sub> A	T <sub>Max</sub> bei I <sub>Max</sub> °C	Gewicht kg	Effizienz- grad N	Gesamt- effizienz η %
---------	----------	------------------------	-------------------------	----------------------------	--	---	--	---	------------------------	------------------------	-----------------------	--	---------------	----------------------	-----------------------------

DN 225

GRD 22	0087.0016	230	50	1.970	75	950 <sup>1)</sup>	370 <sup>1)</sup>	1.810 <sup>1)</sup>	280 <sup>1)</sup>	1,7 <sup>1)</sup>	1,9	50	27,3	62,4	46,7
--------	-----------	-----	----	-------	----	-------------------	-------------------	---------------------	-------------------	-------------------	-----	----	------	------	------

DN 250

GRD 25	0087.0017	230	50	2.690	75	1.370 <sup>1)</sup>	390 <sup>1)</sup>	1.660 <sup>1)</sup>	410 <sup>1)</sup>	2,5 <sup>1)</sup>	2,6	50	30,7	62,2	47,3
--------	-----------	-----	----	-------	----	---------------------	-------------------	---------------------	-------------------	-------------------	-----	----	------	------	------

DN 315

GRD 31	0087.0018	230	50	3.600	74	2.020 <sup>1)</sup>	380 <sup>1)</sup>	1.490 <sup>1)</sup>	600 <sup>1)</sup>	3,5 <sup>1)</sup>	3,6	50	42,3	65,6	48,8
--------	-----------	-----	----	-------	----	---------------------	-------------------	---------------------	-------------------	-------------------	-----	----	------	------	------

<sup>1)</sup> Im opt. Wirkungsgrad

BEP gemessen in Messkategorie C, Effizienzklasse statisch. VSD integriert. Weitere ErP-Daten siehe Internet.

Weitere Radial-Dachventilatoren DRD siehe MAICO-Homepage.

## Schallgedämmte Lüftungsboxen

Artikel	Art.-Nr.	U <sub>Nenn</sub> V	f <sub>Nenn</sub> Hz	Förder- volumen m³/h	Drehzahl 1/min	P <sub>Nenn</sub> W	I <sub>Nenn</sub> A	I <sub>Max</sub> A	T <sub>Max</sub> bei I <sub>Max</sub> °C	Schalleistungs- pegel L <sub>WA2</sub> dB(A)	Wärme- klasse	Gewicht kg
ESR 12-2 EC	0080.0710	230	50	350	1.960	29	0,23	0,3	50	48	B	12
ESR 16-2 EC	0080.0711	230	50	430	1.960	35	0,25	0,35	50	50	B	12
ESR 20-2 EC	0080.0712	230	50	700	4.360	127	0,97	1	50	67	B	20
ESR 25-2 EC	0080.0713	230	50	1.190	3.210	204	1,4	1,4	50	65	B	18
ESR 31-2 EC	0080.0714	230	50	2.050	3.670	538	2,1	2,1	50	70	B	26

