

Merk Lufttechnik GmbH

Espanstraße 15/2
88518 Herbertingen

Telefon +49 (0) 7586 / 92 09 620

Telefax +49 (0) 7586 / 92 09 618

E-Mail herbertingen@merklufttechnik.de

Lüftungsrohre, Formteile, Sonderbau

Lüftungsgeräte

Luftauslässe

Brandschutz

Isoliertechnik

Filtertechnik

Wohnraumlüftung



Lüftungshülse 125 mm

Produktdatenblatt



Zeitersparnis durch Schnellmontage



Keine Entsorgungskosten

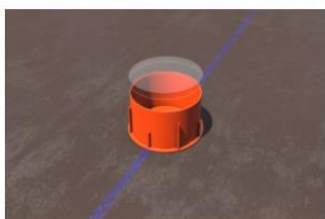


Keine Nacharbeiten



Direkter Anschluss von
Standardlüftungen \varnothing 125 mm

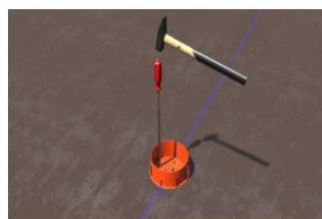
Montage und Anwendungsmöglichkeit im Fertigteilwerk



Schutzdeckel der Lüftungshülse entfernen.



Lüftungshülse auf Schalung nageln. Die integrierte Nagelfixierung ermöglicht eine einfache Montage.



Alternativ mit dem Nagler auf der Schalung befestigen.



Lüftungsverteiler auf passende Länge kürzen.

Merk Lufttechnik GmbH

Espanstraße 15/2
88518 Herbertingen

Telefon +49 (0) 7586 / 92 09 620

Telefax +49 (0) 7586 / 92 09 618

E-Mail herbertingen@merklufttechnik.de

Lüftungsrohre, Formteile, Sonderbau

Lüftungsgeräte

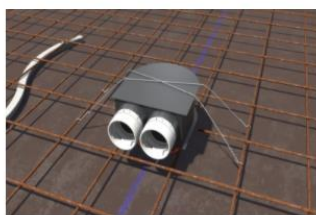
Luftauslässe

Brandschutz

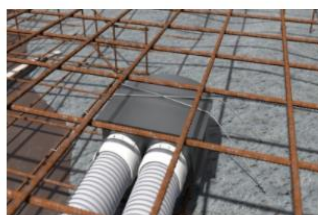
Isoliertechnik

Filtertechnik

Wohnraumlüftung



Lüftungsverteiler in Lüftungshülse einstecken. Der Lüftungsverteiler ist um 360 Grad ausrichtbar. Verteiler an Bewehrung mit Draht fixieren.



Lüftungsrohre anschließen und betonieren.



Einfaches Öffnen durch einen Hammerschlag.



Adapterring an die Lüftungshülse schrauben.



Lüftungsauslässe montieren.



Durch integrierte und genormte Schraubdomes auch andere Auslassformen möglich.

Bezeichnung:

[Lüftungshülse 125 mm](#)

[Lüftungshülse 125 mm mit Magnetbefestigung](#)

[Magnetdurchmesser 25 mm zur Befestigung auf Stahlschalungen](#)

Abmessungen:

[Durchmesser Lüftungshülse außen](#) 140 mm

[Sollbruchstelle Deckel innen](#) 127 mm

[Magnetdurchmesser](#) 25 mm

[Abstand Schraubendome für Teller Ventil](#) 144 mm

[Höhe](#) 80 mm